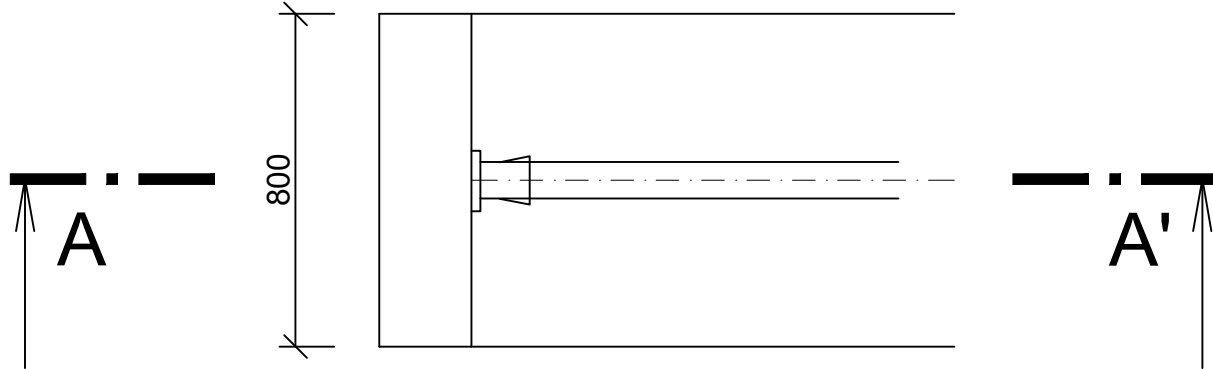
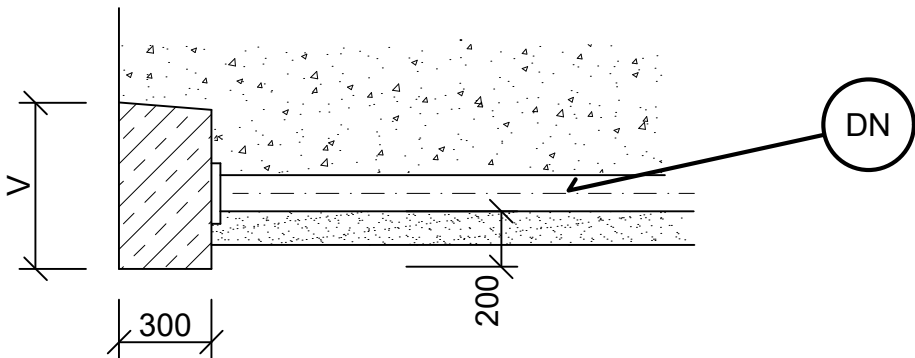


BLOKY NA KONCI POTRUBÍ

PŮDORYS



PODÉLNÝ ŘEZ  
A-A'



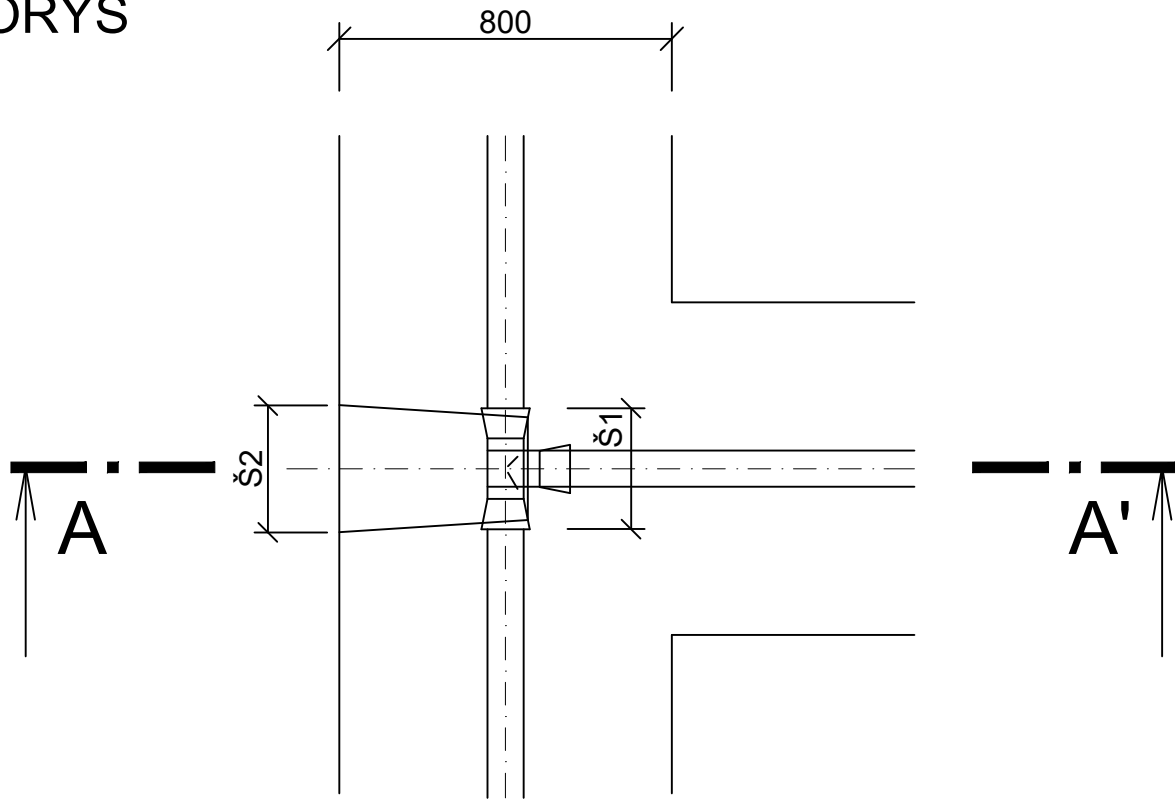
ROZMĚRY

DN80		DN100		DN150		DN200		DN250	
V	Š1	V	Š1	V	Š1	V	Š1	V	Š1
400	300	400	300	450	400	600	500	600	500

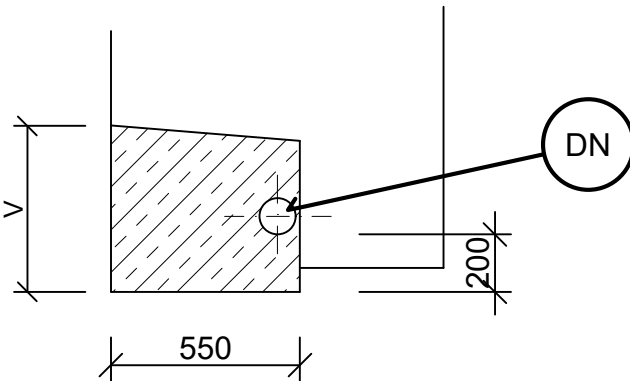
BETON - B15 (tř.II)

BLOKY NA ODBOČENÍ POTRUBÍ

PŮDORYS



PŘÍČNÝ ŘEZ  
A-A'



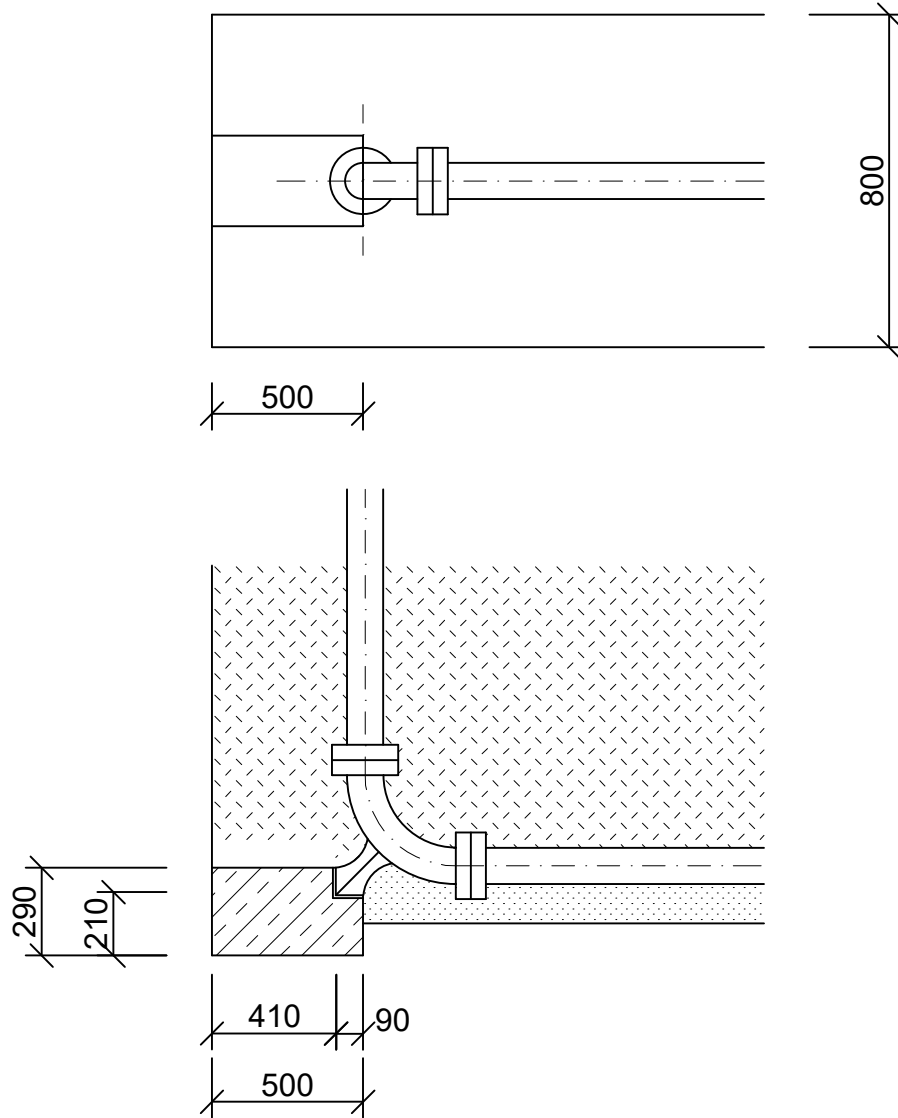
ROZMĚRY

DN80			DN100			DN150			DN200			DN250		
V	Š1	Š2	V	Š1	Š2	V	Š1	Š2	V	Š1	Š2	V	Š1	Š2
450	300	300	500	300	400	550	350	600	600	500	800	700	600	800

BETON - B15 (tř.II)


BLOKY POD KOLENA S PATKOU

(U HYDRANTŮ)



BETON - B15 (tř.II)

Výškový systém: B.p.v.  
Souřadnicový systém: JTSK

 <b>Atelier DPK, s.r.o.</b> Šumavská 416/15 602 00 Brno tel./fax: 541240616 atelier@atelier-dpk.cz	GENERÁLNÍ PROJEKTANT	
	HLAVNÍ INŽENÝR PROJEKTU	Ing. Petr Soldán
	ZODPOVĚDNÝ PROJEKTANT	Ing. Kateřina Mičová Polesná
	VEDOUČÍ PROJEKTANT	Ing. Petr Soldán

 <b>HP CONSULT</b> Durdáková 5, 613 00 Brno Tel: +420 542 219 165, 739 556 045 E-mail: info@strecha.cz www.bim-tzb.cz	PROJEKTANT ČÁSTI PD	
	ZODPOVĚDNÝ PROJEKTANT	Ing. Ladislav Pilař
	VEDOUČÍ PROJEKTANT	Ing. Ladislav Pilař
	VYPRACOVAL	Ing. Ladislav Pilař

INVESTOR Statutární město Brno Dominikánské nám. 1, 601 67 Brno	DATUM
	09/2024
NÁZEV ZAKÁZKY <b>Přestavba železničního uzlu Brno</b> <b>Prodloužení ulice Kalová</b> k.ú. Komárov (611026)	ČÍSLO ZAKÁZKY ZPRACOVATELE
	20_508
STUPEŇ PROJEKTOVÉ DOKUMENTACE Dokumentace pro provedení stavby	MĚŘÍTKO
OBJEKT SO 06 – 22 – 206 Větev 4 – 1. a 2. část, vodovody	FORMÁT
ČÁST Vodovod	PARÉ
DOKUMENT ( VÝKRES ) Bloky na potrubí	ČÍSLO VÝKRESU / REVIZE 06-22-206.b-04